

## Municipalité 2016 - 2021

Jour de séance, le lundi à 19h30

**Bertrand Gaillard**, syndic

Remplaçant: Nicolas Biselx

079 258 98 57

bertrand.gaillard@montcherand.ch

Administration générale - Domaines -  
Forêts - Police des constructions -  
Routes - Terrains - Voirie - PGA

**Nicolas Biselx**, vice-syndic

Remplaçante: Dominique Wittwer

079 405 70 62

nicolas.biselx@montcherand.ch

Informatique - Police - Patrimoine -  
Bâtiments - Défense incendie -  
Protection civile

**Dominique Wittwer**

Remplaçant: Michel Greppin

079 251 29 75

dominique.wittwer@montcherand.ch

Affaires sociales - Santé - Plantage -  
Contrôle des habitants - Ecoles -  
Mobilité - Transports

**Eric Martin**

Remplaçant: Bertrand Gaillard

079 650 43 11

eric.martin@montcherand.ch

Eaux - Egouts - Gaz - SI - Cultes -  
Eglise - Finances

**Michel Greppin**

Remplaçant: Eric Martin

079 474 29 32

michel.greppin@montcherand.ch

Culture - Jeunesse - Sports - Cimetière -  
Déchets - Tourisme - Eclairage public /  
Energies - Archives

## Administration communale

**Grefe, secrétariat communal**

Sandra Cunsolo

Tél. 024 441 73 77,

e-mail: greffe@montcherand.ch

Horaire: mercredi et vendredi matin 8h30-11h30

**Bourse, service des finances**

Jean-Pierre Blanchet

079 547 93 25

e-mail: bourse@montcherand.ch

Horaire: sur rendez-vous

**Location grande salle**

Corinne Martin

079 282 80 02

**Contrôle des habitants**

Yvette Nicole

024 565 79 37 (pendant les heures d'ouverture)

024 442 92 20 (en dehors des heures d'ouverture)

e-mail: controle.habitants@montcherand.ch

Horaire: lundi de 19h00 à 20h30

**Assurances sociales, AVS**

Centre Social Régional - 1350 Orbe

Tél. 024 557 76 76

Fax 024 557 77 09

**Office du travail** voir Grefe

**Office de l'Etat civil du Nord vaudois**

Rue du Lac 2 - 1400 Yverdon-les-Bains

Tél. 024 557 07 07 Fax 024 557 68 55

**Direction des écoles**

Primaires 024 557 23 30

Secondaires 024 557 23 60

# Le Pique-Raisinets



Bulletin d'information de la commune de Montcherand

N° 44 - décembre 2016

Vous pouvez également trouver en ligne «Le Pique-Raisinets» sur le site de la commune: [www.montcherand.ch](http://www.montcherand.ch), ainsi que de nombreuses informations sur la vie officielle et pratique de la commune avec une galerie de photos du village et de la région.

## Communiqué municipal

**Ramassage du vieux papier: jeudi 15 décembre.**

Merci de déposer le papier vers les fontaines au plus tard à 7 heures.

### Naissance

La Municipalité a le plaisir d'annoncer la naissance de Rylan Bernasconi, fils de Fabienne et Randy Bernasconi, ainsi que Benjamin Jaquet fils d'Anaïs Jaquet. Les vœux de la Municipalité accompagnent ces nouveaux-nés, ainsi que leurs parents.

### Autorisations municipales

Dans ses séances, la Municipalité a autorisé les travaux suivants:

**Sarah et Nuno Silva Reis** - Pose d'un cabanon de jardin.

**Antoine Pfammatter** - Pose d'une cabane de jardin en bois.

**Romande Énergie** - Désenfumage des locaux techniques, adjonction de grilles de ventilation en façades, démontage partiel d'éléments électriques.

*Pour les installations solaires, les autorisations 2016 sont les suivantes:*  
**Estelle et Jonathan Gombert, Aurore et Frédéric Grimaître, Liberata et Domenico Rosato, Paulette et Georges Lecoultré, Fabienne et Olivier Delay.**

### Conseil général

Le prochain Conseil aura lieu le jeudi 8 décembre 2016 à 19 heures suivi d'un repas. Pour ceux qui désirent être assermentés ce soir-là, merci de s'inscrire pour le repas jusqu'au jeudi 1 décembre.

Points importants à l'ordre du jour:

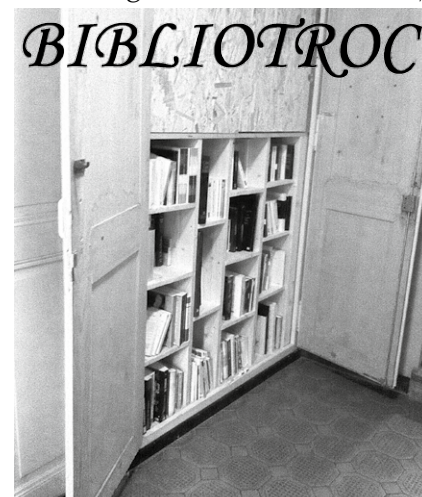
- Plafonds d'endettement et de cautionnement.
- Budget.
- Statuts de l'ASIOR

### Bibliotroc

Vous avez peut-être remarqué dans certains villages ou certaines villes, des boîtes d'échanges pour les livres. À Montcherand, c'est le grand luxe. En effet, bien à l'abri, à l'entrée du collège, une armoire bibliotroc est ouverte et à votre disposition pour prendre un ou plusieurs livres selon votre choix.

Il n'est absolument pas obligatoire de mettre d'autres livres en échange car l'armoire est déjà pleine !

La deuxième vie d'un livre en bon état commence au bibliotroc, mais la fin de vie d'un livre en mauvais état commence à la déchetterie.





## Vente des sapins

La vente aura lieu sur la place le lundi 5 décembre à 19h00 pour la modique somme de 5 francs par sapin.

Le vin chaud sera offert par la commune avec la découverte de la fenêtre de l'Avent réalisée par Dominique Wittwer.

## Arbre de Noël

Mardi 20 décembre dès 19h.30 à l'église de Montcherand.

Un groupe d'enfants est en train de préparer cette fête dans notre village.

Mais Noël n'est pas que la fête des enfants, tout le monde est invité à y participer.

Venez donc nombreux.

## Ecomanif (La fin de la vaisselle jetable)

Le principe est simple, location de vaisselle réutilisable qui sera récupérée, lavée et remise en location. De la fête de famille à de grandes manifestations.

Renseignements sur:

[www.ecomanif.ch](http://www.ecomanif.ch)

024 424 01 11



## Visite de la STEP par la Municipalité:

Lors de cette visite la Municipalité a été surprise par la liste des déchets qui obstruent systématiquement les conduites:

*-Couches et protèges-couches - Préservatifs - Cure-oreilles - Protections féminines - Restes de nourriture Lingettes intimes - Pattes et chiffons - Matières grasses - Peintures et solvants*

Alors que ces déchets ne doivent pas être jetés dans la cuvette des toilettes.

## Déchetterie

Dès janvier 2017, le sac blanc STRID sera remplacé par un nouveau sac blanc «Trier c'est valoriser» qui sera valable dans tout le canton mais le sac STRID reste valable jusqu'à épuisement du stock.

## Travaux

Depuis le 25 novembre et pour une durée de 2 à 3 semaines, la route des Grands Contours sera fermée par intermittence (Réfection du mur de soutènement). La circulation aux plus de 3,5 T sera exceptionnellement autorisée sur la route du Crêt de la Forge.

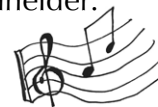
Alors soyez très prudents !

## Concert d'automne

Le samedi 10 décembre à 19h00 aura lieu, dans l'église de Montcherand le concert de:

**Ensemble 1683** (Musiciens de la Schola Cantorum de Bâle) sous la direction de Antoine Schneider.

Un oratorio pour le temps de l'Avent de Christoph Graupner (1683-1760).



## Cartons du coeur

L'association vient en aide aux personnes dans une situation très précaire.

Actuellement, plus de cent familles font appel à la livraison hebdomadaire de marchandises alimentaires et de produits de première nécessité.

L'antenne d'Orbe fêtera ses 20 ans en 2017.

Contact pour vos questions et pour vos dons:

Michel Berset

024 441 46 78

[orbe@cartons-du-coeur.org](mailto:orbe@cartons-du-coeur.org)



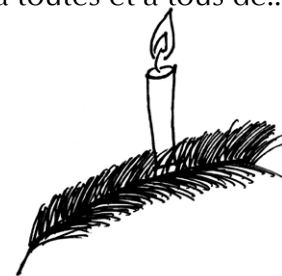
## Agenda

4 décembre	L'art de vie, concert de l'Avent «Quatuor Sine Nomine»
5 décembre	Vente des sapins
8 décembre	Conseil général
10 décembre	Concert de l'Ensemble 1683
20 décembre	Arbre de Noël

L'administration communale sera fermée du: 26 décembre 2016 au 6 janvier 2017.

La Municipalité vous souhaite à toutes et à tous de...

## Joyeuses fêtes de fin d'année et ses meilleurs vœux pour 2017.



**NE PENSEZ PAS**  
...qu'aux vacances!

- Mettez vos **VALEURS** à l'abri
- Simulez une **PRÉSENCE**
- Faites relever votre **COURRIER**
- Avisez vos **VOISINS**

Votre Police